

IMPORTANT SAFETY INSTRUCTIONS

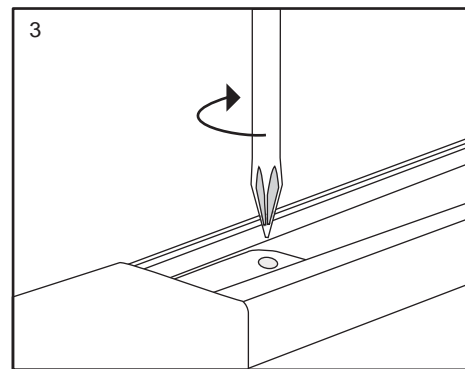
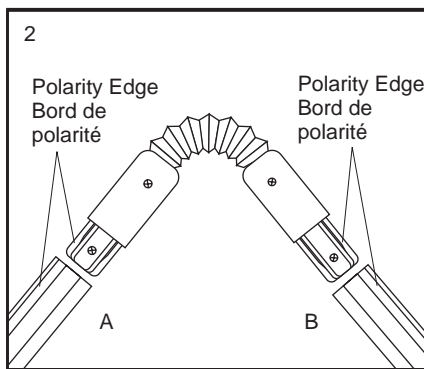
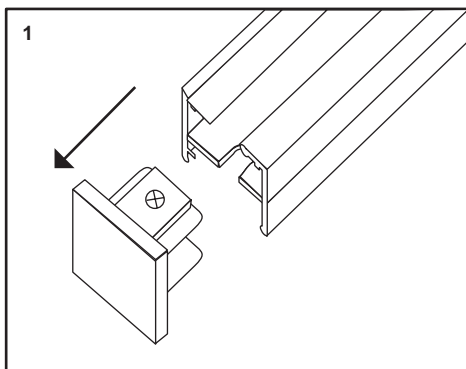
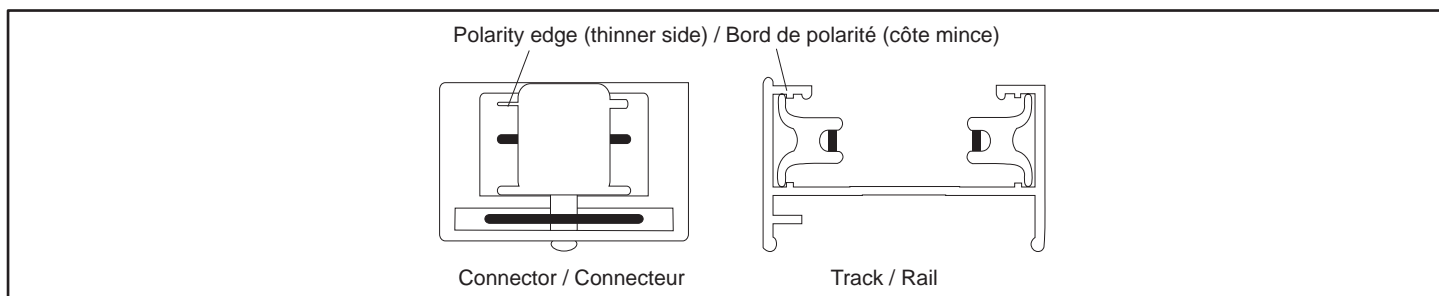
When installing or using the lighting system, basic safety precautions should always be followed, including the following:

1. Read all instructions before attempting to install this item.
2. Do not install this lighting system in a damp or wet location.
3. Do not cut any track sections.
4. Do not install any part of a track system less than five (5) feet above the floor.
5. Do not install any fixture assembly closer than six (6) inches from any curtain, or similar combustible material.
6. Disconnect electrical power before adding to or changing the configuration of the track.

DIRECTIVES DE SÉCURITÉ IMPORTANTES

Des précautions élémentaires, dont les suivantes, doivent être prises lors de l'installation et de l'utilisation d'un appareil d'éclairage:

1. Lisez toutes les directives avant d'installer cet appareil.
2. N'installez pas l'appareil d'éclairage dans un endroit humide ou détrempe.
3. Ne coupez pas les sections de rail.
4. Toute partie du rail d'éclairage doit se trouver au moins 1,5 m (5 pi) du sol.
5. Toute lampe doit se trouver au moins 15 cm (6 po) des rideaux ou de toute autre matière combustible du genre.
6. Coupez l'alimentation du secteur avant d'ajouter un rail ou d'en modifier la configuration.



INSTALLATION INSTRUCTIONS

1. Loosen set screw on End Cap and remove from end of track "A" which will receive Flexible Connector (diagram 1).
2. Repeat step 1 for track "B".
3. Position open ends of tracks in desired formation as shown in diagram 2.
4. Ensure polarity edges of tracks and connector align. Insert Flexible Connector into open end of track "A" and tighten positioning screw. Do not force connector into track (diagram 3).
5. Repeat step 4 for track "B".

FOR USE WITH LITELINE TRACK SYSTEM ONLY.

DIRECTIVES D'INSTALLATION

1. Enlever l'embout du rail "A" où l'on posera le raccord flexible (schéma 1).
2. Faire de même pour le rail "B".
3. Placer les extrémités ouvertes des rails à l'angle désiré, comme au schéma 2.
4. S'assurer de faire concorder les bords de polarité des rails et du raccord. Insérer le raccord flexible dans l'extrémité ouverte du rail "A" et resserrer la vis de fixation. Ne pas forcer le raccord dans le rail (schéma 3).
5. Faire de même pour le rail "B".

NE CONVIENT QU'AU RAIL D'ÉCLAIRAGE LITELINE.