

SCREWLESS WALL PLATE

PLAQUE MURALE SANS VIS

PLACA de PARED SIN TORNILLOS

Installation Instructions

Directives de Montage

Instrucciones de Instalación

English

CAUTION: Turn off power at circuit breaker (or remove fuse) before installation. Do not restore power until wall plate has been installed.

1. Remove existing wall plate.
2. Mount bracket to device (switch or receptacle) using included screw(s). Tighten until secure, but don't overtighten.
3. Align screwless wall plate with bracket.
4. Press in at 4 corners to snap into place.

Français

ATTENTION – Couper le courant au niveau du disjoncteur (ou retirer le fusible) avant de procéder au montage. Ne pas rétablir le courant avant que la plaque murale ne soit installée.

1. Retirer la plaque murale existante.
2. Fixer le support au dispositif (commutateur ou prise) avec les vis fournies. Serrer solidement, mais pas démesurément.
3. Aligner la plaque murale sans vis et le support.
4. Presser les 4 coins pour enclencher.

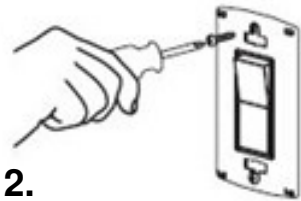
Español

PRECAUCIÓN: Apague el Cortacircuito (o quite el fusible) antes de la instalación. No restaure la alimentación hasta que la placa de pared se ha instalado.

1. Retire la placa de pared existente.
2. Monte el soporte de dispositivo (interruptor o receptáculo) con los tornillos incluidos. Apriete hasta que quede firme, pero no en exceso.
3. Alinee la placa de pared sin tornillos con el soporte.
4. Presione en cuatro esquinas para fijar en lugar.

HUBBELL DE MÉXICO garantiza este producto, de estar libre de defectos en materiales y mano de obra por un año a partir de su compra. Hubbell reparará o reemplazará el artículo a su juicio en un plazo de 60 días. Esta garantía no cubre desgastes por uso normal o daños ocasionados por accidente, mal uso, abuso o negligencia. El vendedor no otorga otras garantías y excluye expresamente daños incidentales o consecuenciales inherentes a su uso.

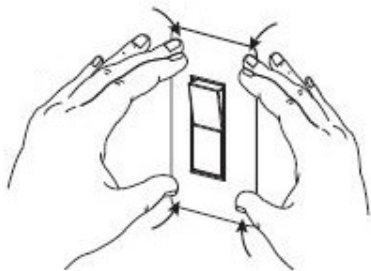
HUBBELL DE MÉXICO S.A. de C.V.
Av. Insurgentes Sur # 1228 Piso 8
Col. Tlacoquemecat del Valle
México, 03200 D.F. Tel. (55) 9151 - 9999



2.



3.



4.

