

# Série SD & SDC

Socles de compteurs horizontaux a positions multiple-  
200 A Source, 100 A par position , 600V, Connecteur type « tunnel »

NUMÉRO DE CATALOGUE		DESCRIPTION	# de positions	DIMENSIONS (pouces)			POIDS UNITAIRE
HYDEL	Micro			Haut.	Larg.	Prof.	
<b>200 A Source, 100 A par position</b>							
SD220PW	BE2V	Combiné aérien/souterrain	2	15	12	5	20 lb
SD320PW	BE3V	Combiné aérien/souterrain	3	22	12	5	28 lb
SD420PW	BE4V	Combiné aérien/souterrain	4	30	12	5	36 lb
SD520PW	BE5V	Combiné aérien/souterrain	5	38	12	5	44 lb
SD620PW	BE6V	Combiné aérien/souterrain	6	45	12	5	52 lb
<b>200 A Source, 100 A par position, Fourni avec compartiment de câblage</b>							
SDC220PW	-	Souterrain, barres omnibus type tunnel	2	22½	12	5	24 lb
SDC320PW	-	Souterrain, barres omnibus type tunnel	3	30	12	5	32 lb
SDC420PW	-	Souterrain, barres omnibus type tunnel	4	37½	12	5	40 lb
SDC520PW	-	Souterrain, barres omnibus type tunnel	5	45	12	5	47 lb
SDC620PW	-	Souterrain, barres omnibus type tunnel	6	52	12	5	56 lb

## Spécification du produit

- Barre Omnibus posées entre les bornes principales (type tunnel) et chacune des positions
- Combiné aérien/souterrain fourni avec plaque d'obturation
- Calibre de conducteur :
  - Source : 6 AWG à 250 MCM AL/ CU
  - Charge : 6 à 1/0 AWG AL/ CU

## Kit disponible

- Pour installation aérienne, utilisé manchon type - 'SXC'
- 5<sup>e</sup> mâchoire, position 9h - SXX503
- Pour entrée cote droit ajouté « RH »

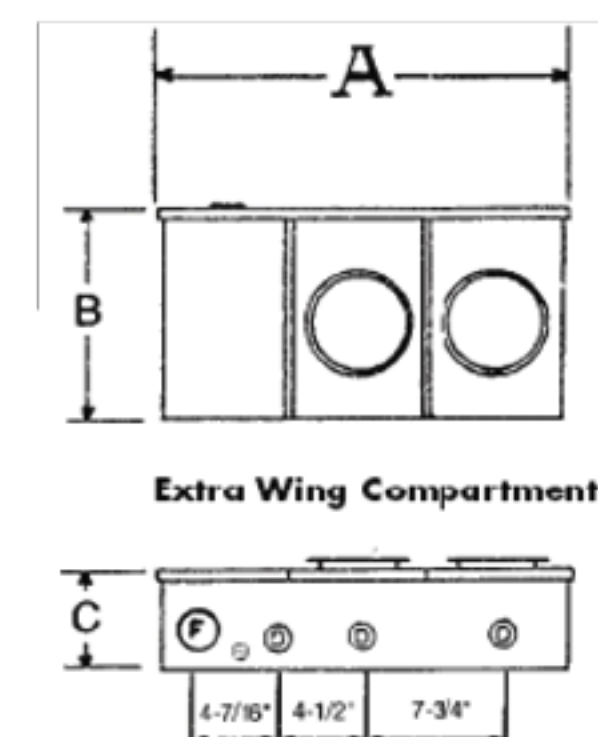


**SP** Cuivre et aluminium

## Débouchure

AA: ½
D: 1 ¼, 1 ½, 2
F: 1, 1 ¼, 1 ½, 2, 2 ½, 3
G: 1 ¼, 1 ½, 2, 2 ½

## Série SDC



## Série SD

